



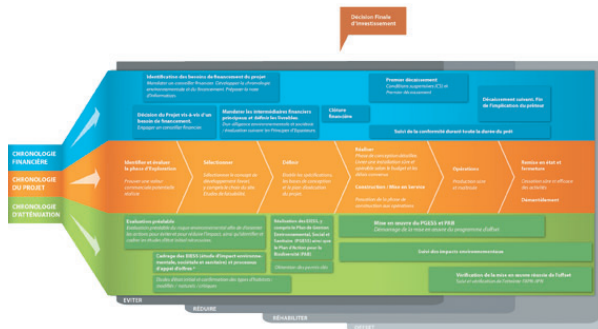
Cross Sector Biodiversity Initiative

ICMM
International Council
on Mining & Metals

IPIECA



Appuyer les sociétés d'extraction et leurs bailleurs de fonds pour la gestion de la biodiversité



Outil de Chronologie

L'Initiative Intersectorielle sur la Biodiversité (le CSBI) est un partenariat entre l'IPIECA (association professionnelle des pétroliers sur les sujets environnementaux, santé et sociétaux), le Conseil International des Mines et Métaux (CIMM) et l'Association des Principes de l'Équateur pour le développement et le partage des bonnes pratiques liées à la biodiversité dans les industries extractives. Il s'agit d'une plate-forme collaborative unique pour réunir les connaissances et l'expertise collectives des praticiens qui travaillent dans les trois secteurs participants : finances, pétrole et gaz et mines. La CSBI a mis au point des produits qui orientent les utilisateurs vers la minimisation, dans la mesure du possible, des impacts négatifs des projets de développement sur la biodiversité et la réalisation d'impacts positifs, lorsque cela est possible.

À propos d'Outil de Chronologie

L'Outil de Chronologie aide les professionnels qui sont impliqués dans la planification des projets d'extraction à coordonner les calendriers de développement du projet, l'étude d'impact relative à la biodiversité et les programmes de gestion, ainsi que les chronologies financières et les jalons associés. Il fournit une feuille de route claire et pratique pour identifier les jalons et les interdépendances clés entre les programmes de développement du projet, les chronologies financières et les actions requises pour appliquer la hiérarchie d'atténuation de manière efficace. Il n'est pas contraignant, mais encourage plutôt une sensibilisation aux enjeux opérationnels associés à l'identification et à l'atténuation des impacts relatifs à la biodiversité. L'Outil de Chronologie peut être utilisé pour la formation et les communications pour les différentes personnes intervenant dans la planification et la réalisation de projets complexes pour l'industrie extractive,

notamment les directeurs de projet, les conseillers environnementaux, les consultants, les conseiller financiers, les ingénieurs de projet ... et encore bien d'autres.

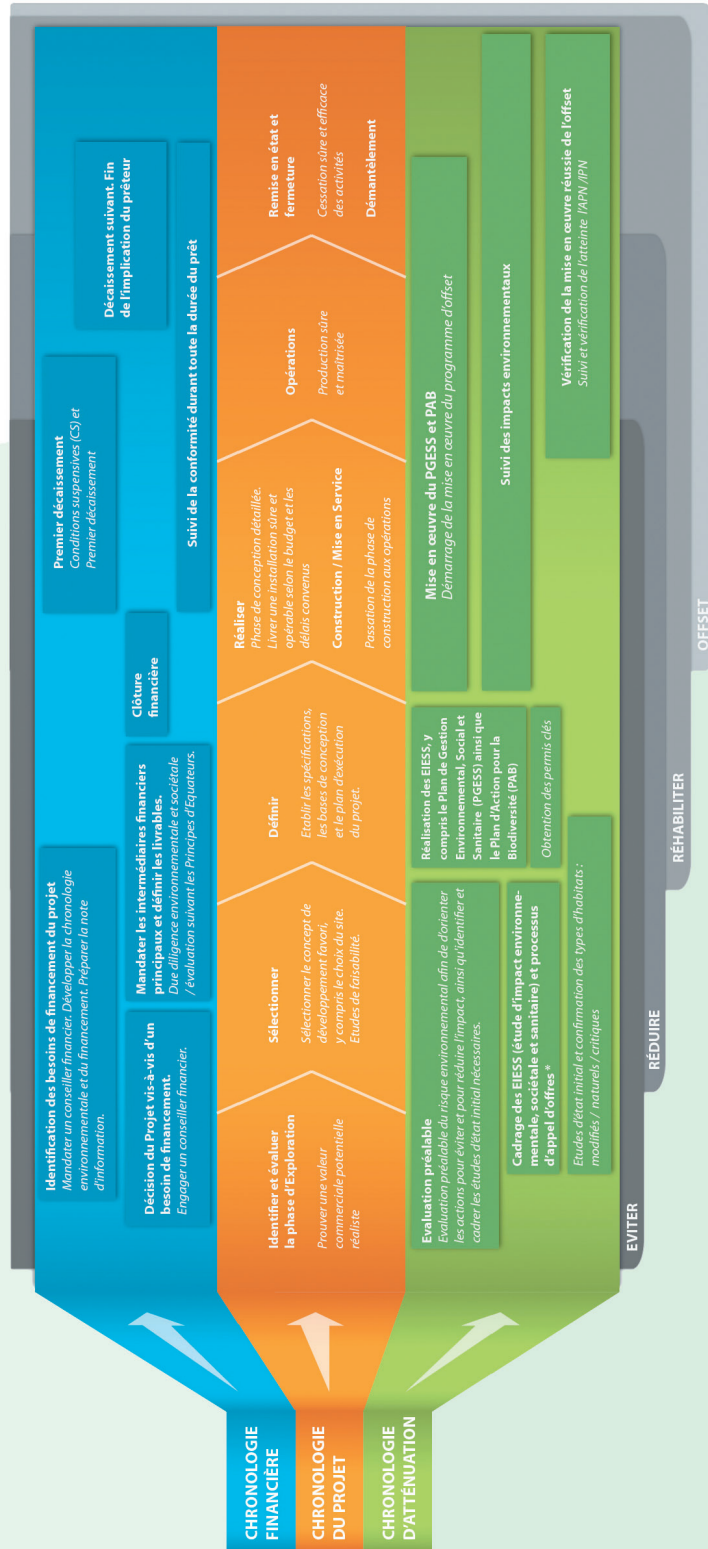
L'Outil de Chronologie est disponible en anglais, avec des résumés en français, espagnol, italien et japonais.

La CSBI se réjouit de tout retour d'informations sur la manière dont il a été utilisé et sur toute amélioration qui peut y être apportée, ainsi que de toute suggestion pour renforcer son utilisation et sa diffusion. Pour nous contacter, envoyer un courriel à : feedback@csbi.org.uk.

L'Outil peut être téléchargé gratuitement depuis : www.csbi.org.uk/tools-and-guidance.

... Outil de Chronologie

Décision Finale d'investissement



Cross Sector Biodiversity Initiative



IPIECA



www.csbi.org.uk

©CSBI, 2015