



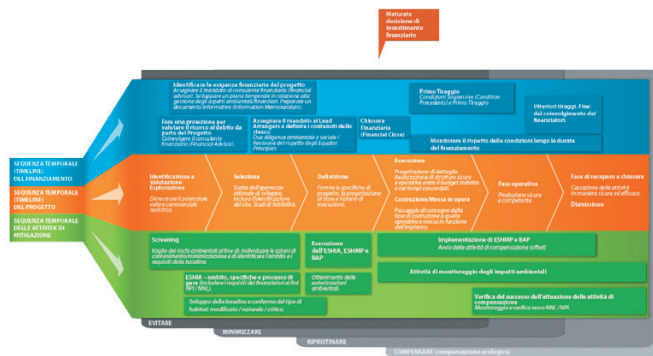
Cross Sector Biodiversity Initiative

ICMM
International Council
on Mining & Metals

IPIECA

EQUATOR
PRINCIPLES

Assistere le aziende estrattive e i loro finanziatori nella gestione della biodiversità



La Timeline

La Cross-Sector Biodiversity Initiative (CSBI) è un partenariato tra IPIECA¹, ICMM² ed Equator Principles Association³ per lo sviluppo e la condivisione di buone pratiche relative alla biodiversità nel settore delle industrie estrattive. Si tratta di una piattaforma unica di collaborazione per unire le conoscenze e le esperienze collettive di professionisti operanti nei tre settori partecipanti, vale a dire quello finanziario, petrolifero e minerario. CSBI ha sviluppato prodotti che guidano alla mitigazione degli impatti negativi sulla biodiversità nei progetti di sviluppo fino al conseguimento, laddove ciò risulti possibile, di risultati positivi.

Contenuti

La *Timeline* è uno strumento per assistere i professionisti nella programmazione dei progetti estrattivi per coordinare lo sviluppo del progetto, i programmi di gestione e valutazione dell'impatto in termini di biodiversità, le tappe fondamentali da raggiungere e le tempistiche per ottenere finanziamenti. Fornisce un flusso di lavoro chiaro e pratico per identificare in maniera efficace le tappe fondamentali e le interdipendenze principali tra i programmi di sviluppo di progetto, le tempistiche di finanziamento e le azioni richieste per applicare la gerarchia della mitigazione. Non ha una valenza prescrittiva, piuttosto sensibilizza sulle sfide operative associate all'identificazione e mitigazione degli impatti in termini di biodiversità. Lo strumento *Timeline* può essere usato nell'ambito di formazione e comunicazione da parte del personale coinvolto nella

gestione e di progetti nel settore estrattivo, tra cui responsabili di progetto, consulenti ambientali, collaboratori esterni, consulenti finanziari, ingegneri di progetto e molti altri.

La *Timeline* è disponibile in inglese, con sintesi in francese, spagnolo, italiano e giapponese.

Sono benvenuti riscontri sull'utilità della *Timeline*, suggerimenti su eventuali possibili miglioramenti da apportare, nonché idee per migliorarne l'utilizzo e la diffusione. Per fornire commenti e feedback contattare CSBI inviando un'email a: feedback@csbi.org.uk.

La *Timeline* può essere scaricata gratuitamente dal sito web www.csbi.org.uk/tools-and-guidance.

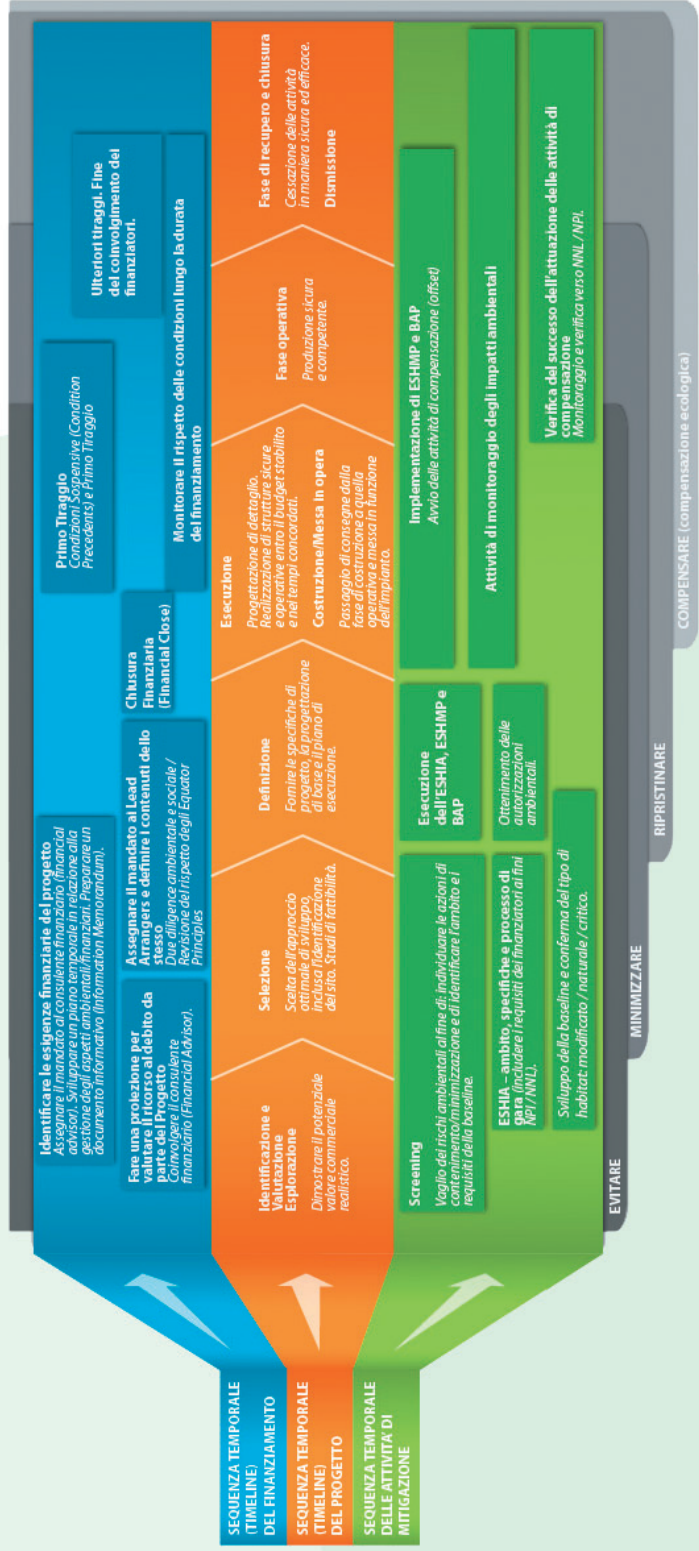
¹ IPIECA è l'associazione internazionale del settore petrolifero per gli aspetti ambientali e sociali. www.ipieca.org

² ICMM è il comitato internazionale del settore minerario e metallifero per lo sviluppo sostenibile. www.icmm.com

³ Equator Principles Association detta i principi di riferimento del settore finanziario per la gestione del rischio sociale ed ambientale. www.equator-principles.com

... La Timeline

Maturata decisione di investimento finanziario



Cross Sector Biodiversity Initiative



IPIECA



www.csbi.org.uk

©CSBI, 2015